



Retoque y Montaje **Photoshop Arquitectura**

Retocar imágenes arquitectónicas, creación de fotomontaje de elementos, tanto ambientales como decorativos, además de poder hacer representaciones artísticas de plantas, secciones, elevaciones y perspectivas utilizando Adobe Photoshop.

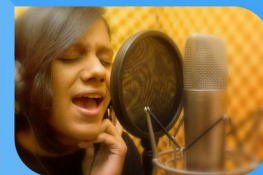


Este curso está dirigido para

Personas afines a la arquitectura que tienen inquietudes sobre la terminación final de imágenes arquitectónicas, diseñadores de interiores, promotores de bienes raíces e ilustradores con inclinación a las artes arquitectónicas.

¿Qué voy a aprender?

- Atajos del teclado
- Modos de fusión
- Ajustes
- Selecciones
- Máscaras
- Efectos
- Filtros
- Capas
- Herramientas



“Educación multimedia orientada a soluciones del mundo real”

Cursos de multimedia

SDQ Training Center es un centro de capacitación en software de multimedia. Las clases de multimedia abarca la creación de gráficos, animación, video, audio y programación. SDQ ofrece las clases en dos modalidades: como módulos independientes y como diplomados o especialidad.

Exámenes de certificación

Aparte de impartir entrenamiento en SDQ Training Center también estamos facultados para impartir exámenes de certificación. Somos también centro de exámenes autorizado por Pearson Vue y Autodesk Authorized Certification Center. Puedes tomar exámenes de certificación de compañías tales como: Adobe, Autodesk, Cisco entre muchas otras.

-  Educación orientada a objetivos
-  Grupos pequeños
-  Clases en video-tutoriales
-  Profesores expertos
-  Cursos actualizados
-  Diplomas avalados
-  Trato personalizado
-  Buen ambiente de Aprendizaje



Retoque y Montaje Photoshop Arquitectura

CONTENIDO DE LA CLASE



Ilustración de Planta Composición Arquitectónica

Conociendo las herramientas que posee Adobe Photoshop para la ilustración de plantas arquitectónicas con un acabado que tenga impacto al cliente.

Ilustración de Alzados Composición de Imagen

Conocimiento de las técnicas de composición para crear las elevaciones de un proyecto que respondan a lo que se quiere comunicar mediante las herramientas que el programa posee.



Fotomontaje Técnicas de fotomontaje

Con esto aprenderemos la creación de fotomontajes mediante elementos como fondo, vegetación y ambientación en general, proporcionando los conocimientos de balance de color entre los recursos obtenidos

Render Passes Post-producción de Render

Con este tema aprenderemos el uso de los Render Elements que podemos obtener de los motores de render para hacer un retoque y ajuste eficiente de los espacios interiores o exteriores.





Ajustes

Sensación de la imagen.

Mediante una imagen ya generada vamos a conocer los diferentes ajustes que podemos realizar para reflejar la sensación y enfocarla a lo que queremos transmitir con la misma.



Ambientación de Perspectivas

Técnica de presentación

Conoceremos la forma en que tenemos para crear composiciones de elementos visuales a partir de líneas, donde se utilizaran patrones, fondo, vegetación, además de diferentes técnicas de presentación.

Material Publicitario

Promoción de tu proyecto

En este tema aprenderemos la forma que tenemos de promocionar nuestros proyectos producidos en Adobe Photoshop y poder optimizar los canales de venta, mediante brochure, publicad y redes sociales.





Primeros pasos en Photoshop:

- Crear archivos nuevos
- Pixel como medida
- RGB y CMYK
- Profundidad del color
- Editar archivos
- Formatos de archivos
- Selecciones
- Capas
- Máscaras
- Filtros
- Ajustes básicos
- Pinceles
- Modos de fusión
- Efectos de capas

Ambientar plano:

- Introducción al plano
- Creación de muro
- Piso
- Rellenar espacios de muros
- Texturas terreno
- Texturas con clipping mask
- sombras al muro
- Arbol y comedor
- Sala de estar
- Cocina
- Lavadero
- Escritorio con canales
- Color y textura
- Proyección puertas
- Escaleras
- Ventanas
- Color Muros
- Terminaciones del plano

Fotomontaje render pases:

- Poner fondo
- Cielo en las ventanas
- Cambio de color
- Textura perspectivas
- Pared de piedras
- Gente
- Luz carro
- Letrero fachada

Sala vacia interior:

- Boceto de espacio
- Pintura pared
- Pintura Techo



Cambio de piso
Colocar sofá
Reflejar puerta en el piso
Cuadros sobre el sofá
Planta decorativa
Lámpara decorativa
Alfombra de centro
Cojín del sofá
Mesa de centro
Terminación final

Perspectiva:

Fondo de perspectiva y asfalto
Shape de paredes externas
Paredes luz y sombra
Cambio color paredes
Crear textura paredes
Ventanas
Huecos de ventanas
Color diferente para hueco de ventana
acera perimetral
Paredes de ladrillos
Puertas laterales
Arboles
Carro y personas
Terminación y perspectivas
Blue print

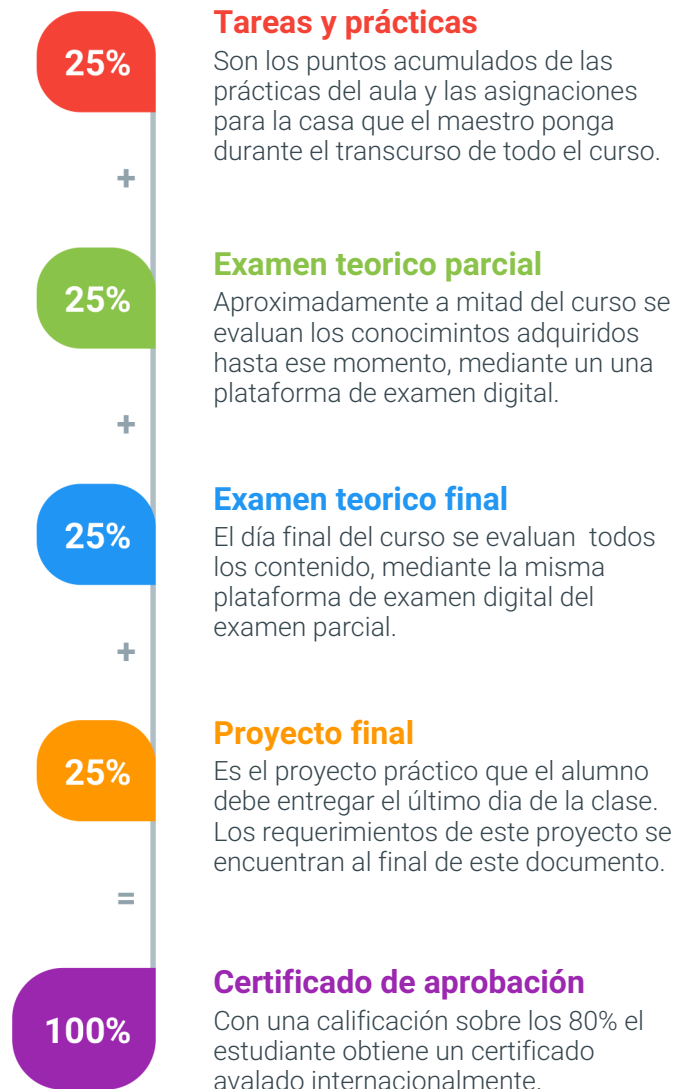
Perspectiva 2:

Horizontes y fondo
Grama
Acera y contenes
poner asfalto
Ascendentes para garaje
Paredes colores
Volúmenes y sombras paredes
Volúmenes y sombras en detalles
Ladrillos del frente
Puerta de garaje
Ventanas
Balcon
Baranda volúmenes
Color Casa
Sombras
Intertar personas
Destellos de sol



MÉTODO DE EVALUACIÓN

En SDQ evaluamos tanto el conocimiento teórico como las habilidades prácticas para asegurarnos que nuestros alumnos cumplan con todos los objetivos de la clase.





Ambientación de perspectivas

Ambientar perspectiva según las indicaciones dadas en clase.

- 1.Importación de archivo
- 2.Elaboración de muros
- 3.Aplicación de texturas a través de máscaras.
- 4.Efectos de sombras
5. Entorno del proyecto

Aspectos a evaluar:

- Buen uso de texturas
- Bordes limpios de los objetos
- Buen contraste
- Uso correcto de efectos de sombra e iluminación
- Buen aspecto general
- Organización de capas
- Utilización de las máscaras
- Calidad de la las texturas utilizadas
- Utilización de brochas
- Escala y proporción