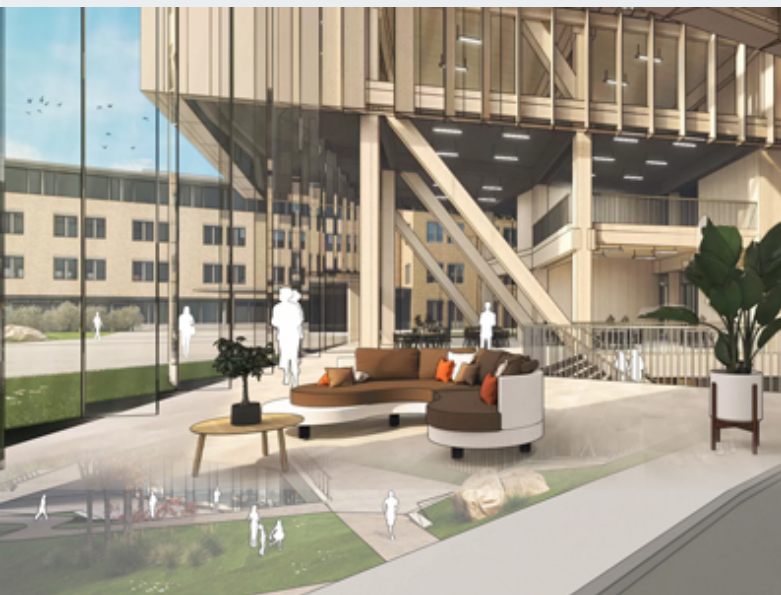




## Modelado y Visualización Arquitectónica **SketchUp**

realizar proyectos arquitectónicos tanto exteriores como interiores, mediante herramientas de modelado, organización y renderizado.



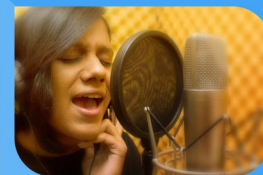
### ¿Qué voy a aprender?

- Conceptos básicos
- Introducción al SketchUp
- Sistema de organización
- Materiales
- Modelado arquitectónico
- Componentes en SketchUp
- Tips & Tricks
- Modelado de contextos
- Layout
- Enscape
- Interfaz Gráfica
- Modelado Básico
- Materiales
- Modelado Avanzado
- Estilos
- Componentes
- Extensiones
- Renderizado
-

## Diagramación

**Este curso está dirigido para**

Arquitectos, diseñadores de interiores y carreras afines. Personas con poco o ningún conocimiento del software.



“Educación multimedia orientada a soluciones del mundo real”

### Cursos de multimedia

SDQ Training Center es un centro de capacitación en software de multimedia. Las clases de multimedia abarca la creación de gráficos, animación, video, audio y programación. SDQ ofrece las clases en dos modalidades: como módulos independientes y como diplomados o especialidad.

### Exámenes de certificación

Aparte de impartir entrenamiento en SDQ Training Center también estamos facultados para impartir exámenes de certificación. Somos también centro de exámenes autorizado por Pearson Vue y Autodesk Authorized Certification Center. Puedes tomar exámenes de certificación de compañías tales como: Adobe, Autodesk, Cisco entre muchas otras.

-  Educación orientada a objetivos
-  Grupos pequeños
-  Clases en video-tutoriales
-  Profesores expertos
-  Cursos actualizados
-  Diplomas avalados
-  Trato personalizado
-  Buen ambiente de Aprendizaje



# Modelado y Visualización Arquitectónica

## SketchUp

### CONTENIDO DE LA CLASE



#### Conceptos básicos

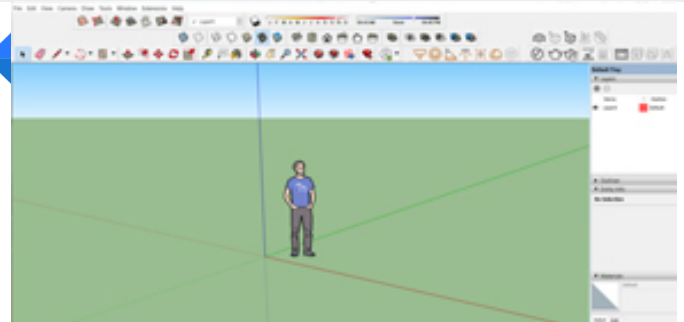
##### Modelado 3D en arquitectura

Conocer por qué el modelado 3D en arquitectura es importante y la manera en que puede ser usado.

#### Introducción al SketchUp

##### Interfaz y herramientas

Conocemos un poco de la historia de SketchUp, su interfaz y herramientas básicas.



#### Sistema de organización

##### Tags, Grupos y Componentes

Entender el sistema de organización de SketchUp para eficientizar el flujo de trabajo en el programa.

#### Materiales

##### Creación e importación.

Aprendiendo a integrar otros archivos en el espacio de SketchUp, así como la creación y administración de materiales.





## Modelado arquitectónico Espacios interiores y exteriores

Analizar los diferentes métodos utilizados para modelar espacios interiores y exteriores, los muros, pisos, huecos, techos, puertas, ventanas y otros elementos.

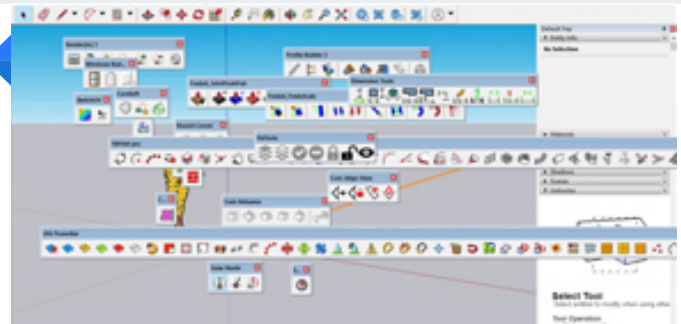


## Componentes en SketchUp Ambientación de espacios

Conocer cómo funciona el 3D Warehouse, buscar, importar mobiliarios, otras páginas y cómo afectan estos componentes al modelo.

## Tips & Tricks Otras herramientas y plug-ins

Aprender a utilizar plug-ins para eficientizar nuestro trabajo y algunos trucos para hacer que el modelo no se sobrecargue.



## Modelado de contextos Terrenos y paisajismo

Conocer que herramientas podemos utilizar para realizar el contexto de nuestro proyecto, como utilizar vegetación y qué plug-ins nos pueden ayudar.

## Layout Presentando nuestro proyecto

Aprenderemos a utilizar el complemento de Layout para presentar nuestro trabajo ya realizado en SketchUp.

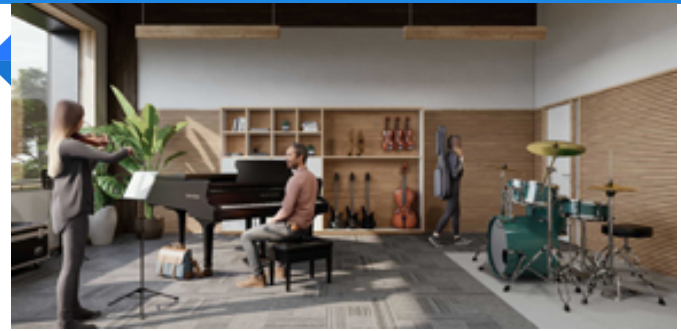




## **Enscape**

### Visualización y renderizado

Conoceremos Enscape, un programa de renderizado en tiempo real que nos permitirá exportar nuestro trabajo con un toque de realismo.





## **Introducción a Sketch Up:**

Herramientas de navegación  
Herramientas de Dibujo I  
Herramientas de Dibujo II

## **Herramientas de modelado:**

Push Pull  
Move  
Rotate  
Follow Me  
Scale  
Offset  
Tape Measure  
Dimension Tool  
Protractor  
Text  
Axes  
3D Text  
Paint Bucket

## **Modelado Básico:**

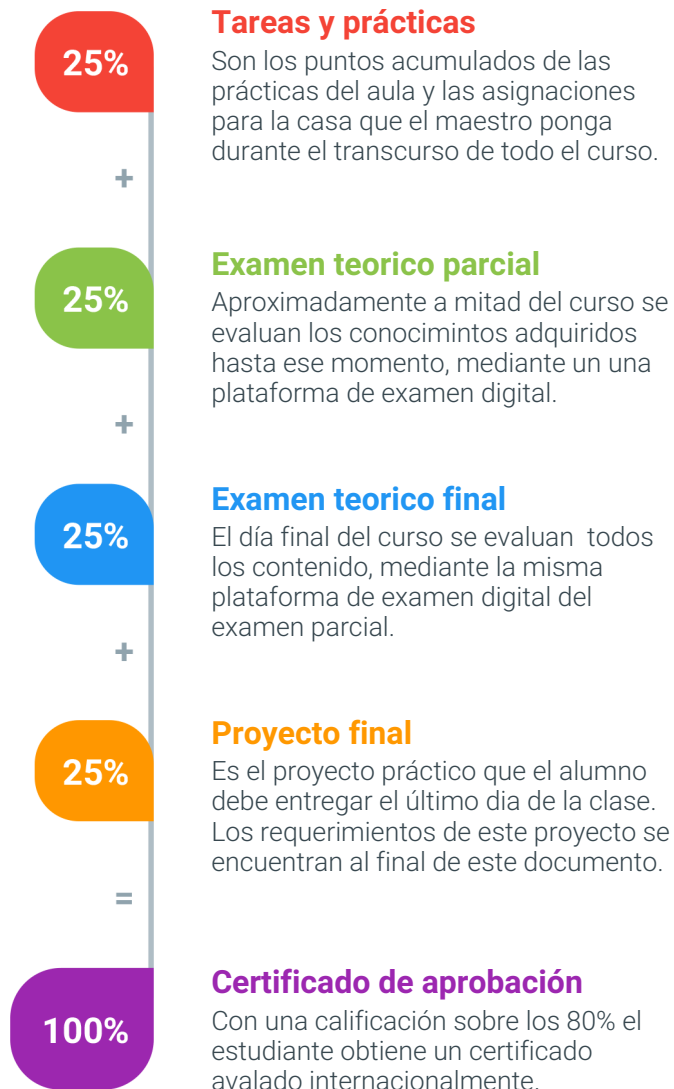
Introducción Proyecto Casa de Campo  
Ubicación Plantas, Elevaciones Y Secciones  
Muros Nivel 1.mp4  
4.\_huecos\_de\_puertas\_y\_ventanas\_n1.mp4  
Losa Nivel 2.mp4  
Modificando Losa Nivel 1.mp4  
Muros Nivel 2.mp4  
Huecos Puertas y Ventanas Nivel 2.mp4





## MÉTODO DE EVALUACIÓN

En SDQ evaluamos tanto el conocimiento teórico como las habilidades prácticas para asegurarnos que nuestros alumnos cumplan con todos los objetivos de la clase.





## Proyecto Exterior

Descripción:

Este proyecto tiene como objetivo la creación detallada de una casa de veraneo utilizando las diversas herramientas de modelado, edición y organización que ofrece SketchUp. La casa de veraneo será diseñada con un enfoque estético y funcional, capturando la esencia relajante y acogedora que se busca en un entorno de descanso.

Herramientas Utilizadas:

Modelado  
Edición  
Organización.  
Ambientación  
Materiales  
Componentes  
Iluminación

### Aspectos a evaluar:

- Proporciones y Escala:
- Detalles Arquitectónicos
- Jardines y Vegetación
- Iluminación Natural
- Iluminación Artificial
- Selección de Materiales
- Paleta de Colores
- Accesorios Decorativos
- Estilo General

## Proyecto Interior

Interior de una Villa con Integración de Warehouse y Enscape

Descripción:

Este proyecto se centra en la creación y evaluación detallada del interior de una villa utilizando herramientas avanzadas de modelado en SketchUp, con la integración de recursos del Warehouse y el plugin Enscape para lograr un diseño visualmente impactante y funcional.

### Aspectos a evaluar:

- Distribución Interior
- Concepto de Diseño
- Selección de Mobiliario
- Accesorios y Decoración
- Iluminación Artificial
- Calidad de Texturas
- Calidad de Renderizado
- Realismo General



## Diagramación de Proyecto Exterior e Interior

### Descripción

Se entregarán planos detallados de la villa, abarcando planta, elevaciones y secciones. Además, se presentarán renders inmersivos del interior y exterior, con atención al detalle del mobiliario y decoración. La entrega incluirá una portada atractiva que destaque elementos clave. Cada aspecto contribuirá a una presentación integral del proyecto, fusionando funcionalidad y estética de manera completa.

### Aspectos a evaluar:

- Portada
- Planta Arquitectónica de ambos niveles
- Planta Dimensionada de ambos niveles.
- Secciones
- Diagramación de Secciones
- Elevaciones
- Diagramación de elevaciones
- Utilización de estilos de Sketchup
- Renders Exteriores
- Render Interiores